

จากหนังสือ สมาคมศิษย์เก่ามหิดล ฉบับปี 2551 : 8 หน้า



เลนส์แว่นตาระดับไฮเอนด์เพื่อคุณภาพการมองเห็นในระดับสูงสุดทุกระยะในเส้นยววินาที่

การมองเห็นชัดทุกระยะในเส้นยววินาที่อย่างเป็นธรรมชาติที่สุด รู้สึกสบายที่สุด คือ
ความสามารถในการมองเห็นของวัยหนุ่มสาว แต่เราเริ่มสูญเสียความสามารถนี้ไปในวัย 40
ทำให้ประสิทธิภาพในการทำงานลดลงอย่างรวดเร็ว เหนื่อยง่าย

โดยเฉพาะอย่างยิ่งเมื่อต้องทำงานกับคอมพิวเตอร์หรืองานเอกสาร อาการเหล่านี้เกิดจากสายตาวาระยะใกล้

แว่นสายตาชั้นเดียว และสองชั้นเป็นเลนส์แว่นตาคุณภาพต่ำราคาถูก

แม้จะช่วยให้มองเห็นภาพระยะใกล้ได้ดีขึ้นแต่อาจทำให้สายตาเสื่อมก่อนวัยอันควร เนื่องจากต้องเพิ่มกำลังเลนส์แว่นตาทุกๆ ปีจึงได้มีการคิดค้นเลนส์แว่นตาหลายชั้นไว้รอยต่อให้สามารถมองเห็นได้ชัด ทุกระยะและไม่ทำให้สายตาเสื่อมก่อนวัยอันควร

เลนส์แว่นตาโปรเกรสซีฟราคาแพงเทคโนโลยีอื่น ที่มีจำหน่ายทั่วไปในปัจจุบัน ให้ความคมชัดต่ำปรับตัวยาก มุมมองแคบ หาระยะชัดได้ช้า ใส่ไม่สบาย ในแต่ละปีมีผู้ใช้จำนวนมากเสียเงินหลายหมื่นบาท ซื้อเลนส์แว่นตาโปรเกรสซีฟราคาแพงเทคโนโลยีอื่นเหล่านี้แต่ไม่สามารถใช้งาน ได้จริง

ปัจจุบัน มีเลนส์แว่นตาหลายชั้นไว้รอยต่อระดับไฮเอนด์เทคโนโลยีล่าสุดจากเยอรมัน ที่ออกแบบ

และผลิตเลนส์กำลังเลนส์ได้ละเอียดกว่าเลนส์แว่นตาเทคโนโลยีอื่น

ตามตำแหน่งการใช้งานจริงของผู้ใช้แต่ละคนบนกรอบแว่นแต่ละอัน ปรับตัวได้ทันที มุมมองกว้าง หาระยะชัดได้อย่างรวดเร็ว

รองรับความโค้งของกรอบแว่นได้ถึง 25 องศา หากตรวจวัดประกอบอย่างถูกต้อง จะได้แว่นตาที่ใส่สบาย

มองเห็นชัดทุกระยะในเสี้ยววินาทีอย่างเป็นธรรมชาติที่สุด รู้สึกสบายที่สุด เหมือนได้กลับเป็นหนุ่มสาวอีกครั้ง

ราคาตั้งแต่คู่ละแสนจนไปจนถึงคู่ละสี่หมื่นบาท

เป็นเรื่องที่น่าภาคภูมิใจที่สุดของแว่นตาโปรเกรสซีฟไฮเอนด์ที่ทันสมัยที่สุด ในโลกขณะนี้ อยู่ที่ ERAWAN BANGKOK

สี่แยกราชประสงค์นี้เอง วันนี้เราได้มีโอกาสสัมภาษณ์ปรมาจารย์โบบิ

ผู้เชี่ยวชาญด้านการตรวจวัดสายตาประกอบแว่นโปรเกรสซีฟไฮเอนด์ที่มีลูกศิษย์ หลายพันคนในหลายประเทศ

ปัจจุบันดำรงตำแหน่งผู้อำนวยการศูนย์แว่นตาไอชอพติก ที่เป็นที่รู้จักอย่างกว้างขวางว่าเป็นศูนย์แว่นตาระดับไฮเอนด์ที่ดี



สื่อบอกว่าปีก่อน เด็กน้อยโบบิ ทายาทคนที่ 6 ของ นายสว่าง และ นางนภาพร เซวานโกศล เจ้าของร้าน “สว่างการแว่น” ที่จังหวัดตรัง เติบโตในร้านแว่นของคุณพ่อด้วยความสงสัยว่า ทำไมคุณยายถึงมองไม่เห็น

ไม่ว่าจะใส่แว่นคุณภาพดีที่สุดแล้วก็ตาม หลังจากนั้นไม่นานคุณยายก็เสียชีวิต

พอรู้เพียงสงสัยทราบว่าจะประสาทตาของคุณยายเสื่อมจนทำให้ตาบอด

ด้วยความตั้งใจเรื่องในอดีตที่คุณยายสูญเสียการมองเห็น เด็กน้อยโบบิจึงมีความฝันว่าโตขึ้นจะต้องเป็นผู้เชี่ยวชาญด้านสายตา เมื่ออายุได้ 7 ขวบ มีลูกคำถามคุณพ่อว่า “ คุณสว่างทำแว่นให้ผมใส่ได้ดีมาก ผมทำที่ไหนก็ใส่สบายไม่เหมือนคุณสว่างทำให้ แล้วถ้าคุณสว่างตายไป แล้วใครจะทำแว่นดี ๆ แบบนี้ให้ผมใส่ ” คุณพ่อยิ้มกว้างแล้วชี้มาที่เด็กน้อยโบบิ แล้วตอบว่า “ ถ้าผมตาย ลูกชายผมคนนี้จะทำแว่นที่ดีที่สุดให้คุณใส่ ” นี่เป็นแรงบัลดาลใจให้เด็กน้อยโบบิ ทุ่มเทในคุณค่าการมองเห็น และใฝ่ฝันอยากตรวจวัดสายตาประกอบแว่นให้ดีที่สุดในโลก หลังจากทุ่มเทศึกษาค้นคว้าหาความรู้ แล้วทยอยพัฒนา คิดค้นหลายสิบปี วันนี้เขาก็ทำได้สำเร็จ

ใส่แว่นตาโปรเกรสซีฟแล้วทำไมเหมือนได้ย้อนกลับไปยังวัยหนุ่มสาวอีกครั้ง

เพราะว่าเมื่อคนย่างอายุเข้าวัย 40 จะเริ่มสูญเสียความสามารถในการมองเห็นได้ชัดทุกระยะในเสี้ยววินาที และจะยิ่งมีอาการมากขึ้นตามวัย ส่วนใหญ่แล้ววัย 40 ปี จะเริ่มมองไม่ชัดที่ระยะ 40 เซนติเมตร เมื่ออายุ 50 จุดจะเริ่มมองไม่ชัดตั้งแต่ระยะ 1 เมตรลงมา ถ้าเขาใส่แว่น 2 ชั้น จะมองเห็นชัดที่ระยะ 40 เซนติเมตร กับระยะไกล ๆ แต่ระยะกึ่งกลางที่อยู่ระหว่าง 40 เซนติเมตรถึง 1 เมตร จะมองเห็นไม่ชัด เมื่ออายุ 60 – 70 ปี จะมองเห็นไม่ชัดตั้งแต่ระยะ 4 เมตรลงมา กระระยะลำบาก เสียหลักได้ง่าย ในแต่ละปีมีผู้สูงอายุจำนวนมากที่ประสบอุบัติเหตุลื่นหกล้มทำให้ข้อสะโพกหัก ต้องเปลี่ยนมาใช้ข้อสะโพกเทียม

ทำไมปรมาจารย์โบบิถึงสนใจเรื่องเลนส์แว่นตาโปรเกรสซีฟ

ตอนประกอบแว่นตาโปรเกรสซีฟคู่แรกให้ลูกค้าวัยเกือบ 60 ลูกค้าบอกว่า “ มองชัดทุกระยะ ใส่แล้วรู้สึกสบายเหมือนได้กลับไปเป็นหนุ่มอีกครั้ง เวลาเดินกลับบ้านมันสบาย ถนนกว้าง ทางเข้าบ้านชัดเป็นทางไปเลย มองอะไรก็ สดใส ” ใส่แล้วมีความสุขมากเพราะเขารักกล้วยไม้ เวลาหยิบแมลง คนที่รักกล้วยไม้จะไม่ใช้ยาฆ่าแมลงนะ เขาจะใช้มือหยิบ ก็ต้องดูระยะไง เลยชอบเลนส์ตัวนี้มาก กินข้าว อ่านหนังสือ ทำอะไรก็ไม่ต้องเปลี่ยนแว่นให้อันเดียวพอ

ผมจึงคิดว่า ถ้าแว่นตาโปรเกรสซีฟทำให้คนวัย 60 มองเห็นได้เหมือนคนหนุ่มสาว

ผมจะต้องทำแว่นตาโปรเกรสซีฟให้คนทั้งโลกใส่ ผมจึงทุ่มเทศึกษาค้นคว้า

วิเคราะห์โครงสร้างและทดสอบเลนส์แว่นตาโปรเกรสซีฟมากกว่า 100 รุ่นกับผู้มีอาการสายตาวาระยะไกลหลายพันคน

แล้วทยอยพัฒนาการตรวจวัดสายตาประกอบแว่นโปรเกรสซีฟขั้นสูงที่ถูกต้อง

เที่ยงตรงและใช้งานได้อย่างมีประสิทธิภาพมากที่สุด ใช้เวลาหลายปีกว่าจะคิดค้นได้สำเร็จ

ทุกวันนี้ฝรั่งจากยุโรปต้องบินมาเรียนกับผมนะ

เลนส์แว่นตาโปรเกรสซีฟมีมานานหรือยัง

ที่จริงเลนส์โปรเกรสซีฟมีมาเป็นร้อยปีแล้วครับ ต้นคิดเป็นชาวอังกฤษ แต่ตอนแรกที่ทำออกมานั้นใส่ยาก ขายไม่ค่อยได้

ทั่วโลกนะ ไม่ใช่เฉพาะประเทศไทย ความที่มีราคาแพง การตรวจวัดประกอบยุ่งยาก

ต้องวัดระยะห่างระหว่างเลนส์ถึงกระจกตา ดูความโค้งว่าแอ่นเข้าหรือแอ่นออก วัดมุม ก้มมุมเงย เพื่อให้ได้ค่าที่เที่ยงตรงที่สุด

เพราะถ้าไม่แม่นยำ ลูกค้าจะใส่ไม่สบายหรืออาจใส่ไม่ได้เลย ที่เขาใส่เลนส์โปรเกรสซีฟกันไม่ค่อยได้ ใส่แล้วเวียนหัว

ไม่มีอะไรหรอก คนทำไม่ละเอียดพอ จับใส่โป่ง เดินออกไปหัวทิ่มทั้งนั้นนะ เลนส์แพงขนาดไหนก็ไม่มีประโยชน์ถ้าทำไม่เป็น

ทั่วไปเลยนิยมใส่เลนส์สองชั้นไว้มองธรรมดากับมองไกล

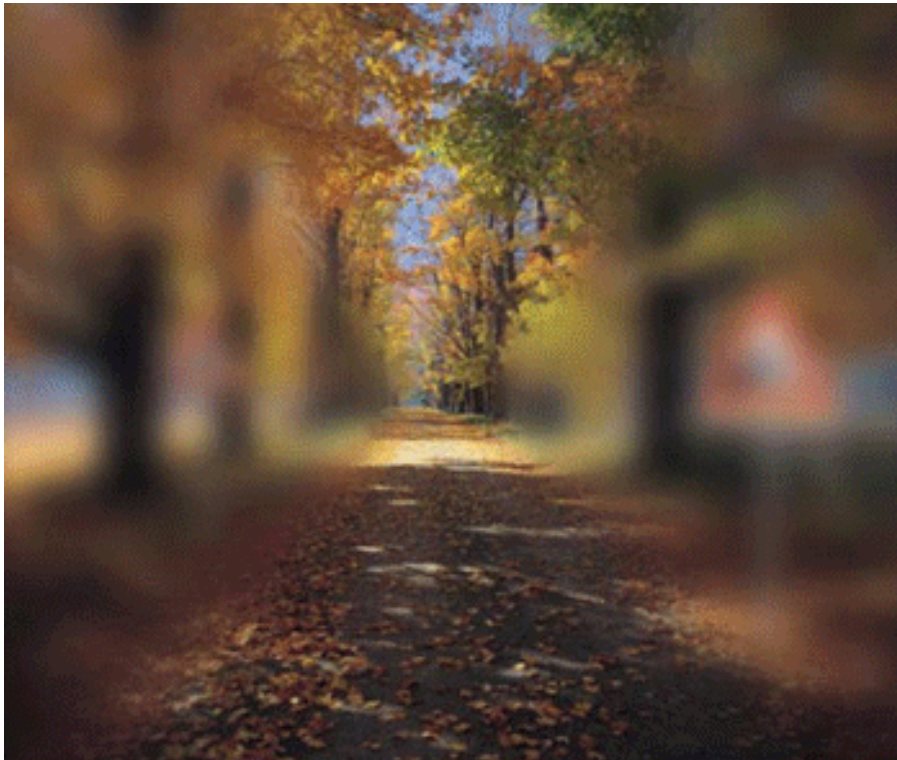
เคยได้ยินมาว่าแว่นตาโปรเกรสซีฟใส่ยาก เพื่อนๆ หลายคนเข้ามาแล้วใส่ไม่ได้เลย จริงหรือเปล่า

เป็นความจริงที่ว่า ทุกวันนี้ยังคงมีผู้ใช้แว่นตาจำนวนมาก
เสียเงินหลายพันไปจนถึงหลายหมื่นบาทซื้อแว่นตาโปรเกรสซีฟที่ไม่สามารถใช้งานได้จริง ใส่แล้วเวียนหัว
ส่วนใหญ่มักเกิดจากเลือกใช้เลนส์แว่นตาคคุณภาพต่ำเทคโนโลยีอื่น อีกส่วนหนึ่งเกิดจากตรวจวัดประกอบไม่ถูกต้อง

ปัจจุบันแว่นตาโปรเกรสซีฟราคาแพงส่วนใหญ่ จะใช้งานได้ดีแค่เพียงครึ่งหนึ่งเท่านั้น อีกครึ่งหนึ่งใช้งานได้ไม่ดี ใส่ไม่สบาย
และมีจำนวนมากที่ไม่สามารถใช้งานได้เลย แต่ผมสามารถทำแว่นตาโปรเกรสซีฟให้ทุกคนใช้งานได้ดี ใส่สบาย
ด้วยเคล็ดลับที่ค้นคว้าพัฒนาขึ้นมาเป็นพิเศษ จนมีชื่อเสียงไปถึงต่างประเทศ

สมัยนั้นใครขายเลนส์แว่นตาโปรเกรสซีฟได้ปีหนึ่ง 10 คู่นี้ถือว่าเก่ง ถ้าขายได้ปีละ 30 คู่ถือว่าสุดยอด
แต่ผมเป็นคนที่ขายได้มากกว่าปีละ 1,000 คู่ นอกจากขายยอดสูงแล้ว ยังใส่สบาย ปรับตัวได้ง่าย ใส่ได้ทุกคน
และสร้างมาตรฐานใหม่ของการตรวจวัดสายตาประกอบแว่นไฮเอนด์

กล้าที่จะประกาศทฤษฎีใหม่ว่าด้วยการตรวจวัดสายตาประกอบแว่นโปรเกรสซีฟแบบทวี คุณว่า ผู้ใช้เลนส์แว่นตา 2
ชั้นทุกคน สามารถใช้เลนส์แว่นตาโปรเกรสซีฟได้เป็นอย่างดี



ภาพที่เห็นจากการมองผ่านเลนส์โปรเกรสซีฟทั่วไป มุมมองแคบ

ตอนได้รับเชิญให้ไปสอนที่งานแสดงแว่นตาที่เชียงใหม่ ผู้ประกอบวิชาชีพด้านสายตาที่มาร่วมงานต่างก็ตื่นตัวกับการสาธิตเลนส์แว่นตา โปรเกรสซีฟไฮเอนด์บนกรอบแว่นจำลอง จนผู้มาร่วมงานต่างกล่าวขวัญกันว่า มีคนไทยสอนเรื่องเลนส์แว่นตาโปรเกรสซีฟได้เก่งมาก สอนติดต่อกันตลอดหลายวัน เหนื่อยแทบขาดใจ แต่ก็ภูมิใจที่สร้างชื่อเสียงว่า คนไทยก็หนึ่งในเวทีแว่นตาโปรเกรสซีฟระดับโลกจนมีลูกศิษย์หลายพันคน

ที่เรียนวิชาแว่นตาโปรเกรสซีฟขั้นสูงกับผมผ่านทาง www.apcthai.com เว็บไซต์อย่างเป็นทางการของ Advance Progressive Addition Lenses Club (APC) ที่ได้รับการยอมรับว่าเป็นเว็บไซต์ด้านการตรวจวัดสายตาประกอบแว่นโปรเกรสซีฟไฮเอนด์ที่ดี

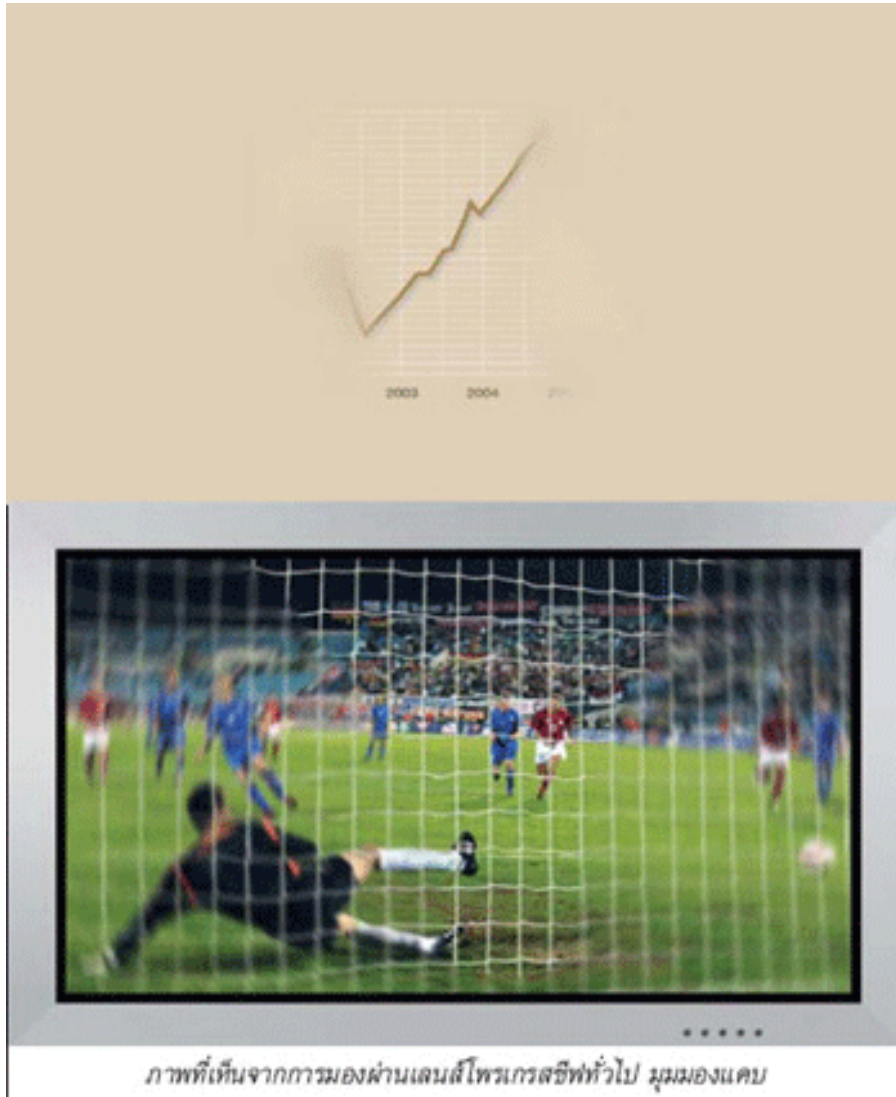
คิดอย่างไรถึงได้ถ่ายทอดความรู้เรื่องเลนส์แว่นตาโปรเกรสซีฟให้ผู้ประกอบวิชาชีพด้านสายตาทั่วโลก

ผู้มีอาการสายตาวาระยะใกล้หลายพันล้านคน ต้องการใช้เลนส์แว่นตาโปรเกรสซีฟ ให้ผมทำคนเดียวคงไม่ไหวแน่ เพราะฉะนั้นผมจึงถือว่าร้านแว่นอื่นไม่ใช่คู่แข่งผมแต่เป็นเพื่อนร่วมอาชีพ ผมจึงสอนให้คนที่สนใจแบบไม่หวังวิชา สอนแก่นแท้จริงๆ มานั่งเรียนกับผมวันเดียว รุ่งขึ้นคุณไปทำได้เลย

ผมสอนลูกศิษย์เสมอว่า “ ถ้าเชื่อก็ทำได้ทุกสิ่ง ” ขอเพียงให้คุณเชื่อ เวลามาเรียนกับผม เพียงนั่งลงเปิดใจทำตามที่ผมสอน แล้วคุณดูสิ่งมหัศจรรย์ที่จะเกิดขึ้นกับคุณในวันรุ่งขึ้น นี่คืออกติกา ผมขอแค่นี้

ผมศรัทธาในคุณค่าของมนุษย์ทุกคนว่ามีพลังยิ่งใหญ่ที่พระเจ้าประทานให้ เพียงแค่บิดสวิทช์จากความคิดแง่ลบเป็นความคิดแง่บวก ก็จะสามารถเปลี่ยนชีวิตให้ดีขึ้นได้ในข้ามคืน เวลาผมไปสอนเรื่องเลนส์โปรเกรสซีฟขั้นสูงที่ต่างประเทศ ผมได้รับการยอมรับว่าสอนได้ผลทันตาเห็น เพราะผมสามารถเปลี่ยนความคิดและจิตใจของผู้เรียนได้ ผมพูดเสมอว่า “ All you have to do is only believe and do what I say. Tomorrow, the miracle will happen in your optic shop. “ เชื่อเถิดเท่านั้น ทำตามที่ผมบอก แล้วสิ่งมหัศจรรย์จะเกิดขึ้นในร้านแว่นของคุณเอง ” ผมมีชื่อเสียงด้านการสอนแล้วได้ผลจริง เปลี่ยนชีวิตผู้เรียนได้ในข้ามคืนแบบก้าวกระโดด ถ้าเราเปลี่ยนชีวิตของใครสักคนให้ดีขึ้นได้นั้นแหละคือสิ่งที่ยิ่งใหญ่และสุดยอดแล้วของชีวิต

สอนเกือบทุกวัน วันละแปดชั่วโมงอยู่ปีกว่า ทางมาเลเซีย สิงคโปร์ ก็เชิญผมไปสอน ปีถัดมาก็ไปเชียงใหม่ จนต้องเปิดเว็บไซต์และเว็บบอร์ด www.apcthai.com เผยแพร่เทคนิคการตรวจวัดสายตาประกอบแว่นโปรเกรสซีฟขั้นสูง กล่าวยานผลการทดสอบเลนส์แว่นตาโปรเกรสซีฟแต่ละรุ่นอย่างตรงไปตรงมา เนื่องจากเลนส์แว่นตาโปรเกรสซีฟคุณภาพต่ำเทคโนโลยีอื่นราคาแพงหลายรุ่น คุณภาพไม่สมราคา จนผู้บริหารระดับสูงของบริษัทผู้ผลิตเลนส์โปรเกรสซีฟยักษ์ใหญ่ถึงกับโทรมา ชมเชยผมและครอบครัวหลายครั้ง



คิดอย่างไรถึงทำศูนย์แว่นตาระดับไฮเอนด์ ที่ดีที่สุดในโลก

จุดก้าวกระโดด

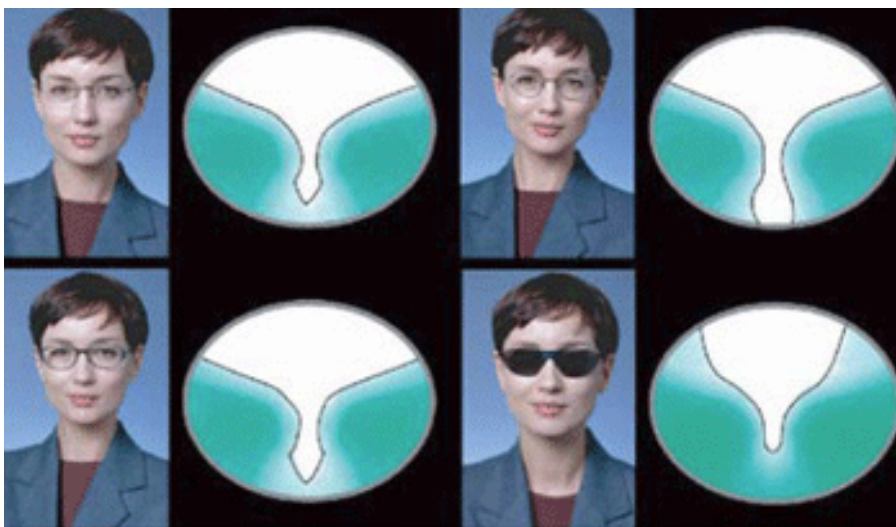
เริ่มจากทดลองทำร้านแว่นแนวคิดใหม่ร้านแรกในโลกที่ออกแบบเพื่อขายแว่นตาโปรเกรสซีฟคุณภาพสูงโดยเฉพาะจนสามารถขายแว่นตาโปรเกรสซีฟคุณภาพสูงได้มาก ที่น่าแปลก คือ จำนวน 98% ของลูกค้ามาจากแถบสแกนดิเนเวีย นอร์เวย์ สวีเดน เดนมาร์ก ฟินแลนด์ ที่ต้องการแว่นตาคุณภาพดีที่สุด แล้วมีการบอกต่อพ่อแม่ ญาติ ๆ และเพื่อน ๆ ว่ามีร้านแว่นตาร้านหนึ่งในเมืองไทย ที่ทำแว่นตาโปรเกรสซีฟได้ดี ใส่ได้สบาย เหมือนนัยน์นุ่มสาว ทำให้ชื่อเสียงโด่งดังถึงเมืองนอก มีลูกค้าจากยุโรปหลายรายมาทำแว่นตาโปรเกรสซีฟกับผม มาขอโทษผมเพราะรู้สึกผิดที่เคยดูถูกผมอยู่ในใจว่า คุณภาพคงไม่ดีเท่าไร เพราะเห็นราคาแค่สี่หมื่นบาทก็นึกแล้วว่าต้องห่วยแน่ ๆ แต่เมื่อได้ใส่แล้วกลับเหนือกว่าแว่นอันละแสนห้าที่เขาเพิ่งทำมาจากยุโรป เหตุการณ์ครั้งนั้นจึงเป็นจุดเริ่มต้นทำให้ผมคิดว่าถึงเวลาแล้วที่จะโกอินเตอร์

หลายคนเคยบอกว่าแว่นสายตาถ้าตั้งเซ็นเตอร์ไม่ตรงจะใสไม่สบาย ปรมาจารย์โบบิ ทำอย่างไรให้เซ็นเตอร์ตรง

ศูนย์แว่นตาไอชอปติกประกอบแว่นระบบสามมิติ เริ่มจากใช้ดิจิทัลพิลดิสมิเตอร์ (Digital Pupil Distance Meter) วัดจุดกึ่งกลางตา จมูกคนเราไม่ได้อยู่กึ่งกลางใบหน้าเสมอไป จึงต้องหาจุดกึ่งกลางให้เจอ ถ้าวางจุดตรงนี้ผิด ก็คือการแถมปริซึมให้คนไข้ นั่นคือที่มาว่าทำไมตัดแว่นมาแล้ว แว่นเอียง ดูแปลกๆ ต้องปรับสายตาก็อีกพักหนึ่ง เมื่อได้ค่าจุดกึ่งกลางตาดำมาแล้วก็ต้องตั้งเซ็นเตอร์เลนส์ให้แม่นยำด้วย เครื่องวัดกำลังเลนส์ดิจิทัลแบบ 9 ลำแสง ที่สามารถวัดกำลังเลนส์ได้ละเอียดถึง 0.01 ไดออปเตอร์ แล้วฝนเลนส์ด้วยระบบสามมิติด้วยความแม่นยำถึง 0.01 มิลลิเมตร หลังจากนั้นจึงปรับปรับแว่นให้พอดีกับสันจมูกของผู้ใช้แว่นอย่างปราณีตแล้ว ตรวจสอบความถูกต้องของเซ็นเตอร์อีกครั้ง

ร้านแว่นส่วนใหญ่ทั่วโลกขายเลนส์แว่นตาโปรเกรสซีฟคุณภาพสูงเหมือน ปรมาจารย์โบบิ หรือเปล่า

ร้านแว่นส่วนใหญ่เชื่อว่า เลนส์แว่นตาโปรเกรสซีฟไฮเอนด์ราคาแพงมาก มีลูกค้าเพียงไม่กี่คนในโลกที่กล้าซื้อ จึงขายแต่เลนส์แว่นตาโปรเกรสซีฟคุณภาพต่ำเทคโนโลยีอื่น



เลนส์โปรเกรสซีฟระดับไฮเอนด์ ถ้าตรวจวัดประกอบไม่ถูกต้อง มุมมองจะแคบลง ใสไม่สบาย



แต่ผมเชื่อว่าผู้มีปัญหาทางสายตาทุกคน ต้องการใส่เลนส์แว่นตาโปรเกรสซีฟไฮเอนด์คุณภาพสูง และเมื่อได้ทดลองใช้ ลูกค้าย่อมรับรู้ว่าจะแพงแต่ดี ใช้งานได้หลายปี ค่าใช้จ่ายเพียงเดือนละพันกว่าบาท ผมจึงสามารถขายเลนส์แว่นตาโปรเกรสซีฟไฮเอนด์คู่ละหลายหมื่นบาทได้มากที่ จนมีชื่อเสียง

ทราบมาว่าแว่นตาของไอชอปติก ตรวจวัดละเอียดมาก อันละเป็นแสนๆ สิ่งทีรือเป็นเดือนๆ

ราคาเลนส์แว่นตาโปรเกรสซีฟไฮเอนด์ มีให้เลือกตั้งแต่คู่ละ 18,000 บาท – 80,000 บาท

ใช้เวลาทั้งสิ้นเฉลี่ยแล้วต่อชิ้นประมาณ 45 วันตั้งแต่กระบวนการตรวจวัด วิเคราะห์ค่าสายตา ทดลองเลนส์ ออกแบบเลนส์ สั่งเลนส์ ประกอบแว่นตาจนถึงส่งมอบให้กับลูกค้า เรามุ่งมั่นทำให้ชิ้นงานทุกชิ้นมีความละเอียด ถูกต้อง แม่นยำมากที่สุด

ลูกค้าของ ปริมาจารย์โบบี เป็นกลุ่มไหน

ส่วนใหญ่เป็นกลุ่มที่ต้องการคุณภาพการมองเห็นระดับสุดยอด ใส่แล้วเป็นผลดีต่อสายตา มองเห็นได้ชัด ใส่สบาย ทำงานได้อย่างมีประสิทธิภาพมากขึ้น มีรายได้เพิ่มขึ้น บ่อยครั้งที่ลูกค้าบอกผมว่า แว่นของผมใส่แล้วรวยขึ้น สบายขึ้น มีความสุขมากขึ้น 98% เป็นระดับ Chief Executive Officer (CEO) , Managing Director (MD) , ผู้บริหารระดับสูง ทั้งในประเทศไทย และต่างประเทศ รวมทั้งสมาชิกในครอบครัว หรือ Specialist หรือไม่กี่เจ้าของกิจการ

มีความทรงจำอันแสนประทับใจกับลูกค้าคนไหนเป็นพิเศษไหม

ลูกค้าชาวออร์เวย์มาทำแว่นโปรเกรสซีฟกับผม แล้วใช้ดีกว่าแว่นเดิมที่ทำจากยุโรปมาก จึงพาคุณพ่อวัย 85 ปีที่ต้องทุกข์ทรมานกับการพกแว่นตาชั้นเดียวอันหนึ่งไว้มองไกล อีกอันหนึ่งไว้มองใกล้

เคยทำแว่นตาสองชั้นและแว่นตาโปรเกรสซีฟในยุโรป แต่ใช้ไม่ได้

ผมให้ทดลองใส่เลนส์แว่นตาโปรเกรสซีฟคุณภาพสูงบนกรอบแว่นจำลอง

ปรากฏว่าลูกค้ารายนี้ตื่นเต้นมากที่มองได้ชัดทุกระยะ เดินขึ้นลงบันไดได้อย่างสบาย เห็นสีหน้าเปี่ยมสุขของลูกค้าแล้ว

หายเหนื่อย รู้สึกคุ้มค่าที่ทุ่มเทพัฒนาการตรวจวัดสายตาประกอบแว่นโปรเกรสซีฟ

ที่ลูกค้าสามารถทดลองด้วยตนเองได้ทันทีก่อนซื้อ

ร้านแว่นส่วนใหญ่ทั่วประเทศ ลด 20% – 80% ปริมาจารย์โบบี ลดก็เปอร์เซนต์

ผมสร้างมาตรฐานสูงสุดของราคาเลนส์แว่นตา กรอบแว่นสายตา แว่นกันแดด ด้วยระบบ Fair Price = Same Price For Every One ไม่มีการบวกราคาเพื่อลดเหมือนร้านแว่นทั่วไป ลูกค้าเก่าหรือลูกค้าใหม่ ซื้ออันเดียวหรือซื้อสิบอัน

ซื้อแสนเดียวหรือหลายแสน ได้ราคาเดียวกันหมด สินค้าทุกชิ้นรับประกันความพอใจแบบไม่มีเงื่อนไข 6

เดือนเต็มและรับประกันคุณภาพการใช้งาน 2 ปีเต็ม จริงๆแล้วเป็น “ Better Life guarantee ” นะ

ใส่แว่นผมแล้วถ้าชีวิตไม่ดีขึ้น เอามาคืนได้

ผมควบคุมมาตรฐานการตรวจวัดสายตาประกอบแว่นโปรเกรสซีฟไฮเอนด์ด้วยตัวเองอย่าง

ละเอียดทุกขั้นตอนเพื่อให้ได้แว่นตาที่ดีที่สุด ใส่สบายที่สุด

ถ้าลูกค้าใส่แว่นตาแล้วบอกว่าใส่ไม่สบายแมแต่ชนิดเดียวหรือในรายละเอียดปลีกย่อยที่สุด ผมจะต้องหาคำตอบให้เจอว่าทำไม

ขณะที่ร้านแว่นทั่วไปมักไม่สนใจ ทำให้การทำงานไม่เหมือนกัน แต่ถ้าเป็นลูกค้าผม แว่นตาจะต้องสมบูรณ์แบบ

ของผมนี้ถ้าเลนส์หลวม ลูกค้าเอาไปใส่ก็ไม่กระชับ ผมต้องทำให้ใหม่ ขาดทุนก็ต้องทำ

เพราะถือว่าถ้ารับเงินลูกค้ามาแล้วต้องทำให้ดีที่สุด

ปริมาจารย์โบบี มองกลุ่มลูกค้าที่เป็นแพทยัอย่างไรเพราะว่าต้องดูแลชีวิตคนไข้

ผมมองว่าชีวิตของคนไข้ขึ้นอยู่กับคุณภาพการมองเห็นของแพทย์เป็นสำคัญ

หากแพทย์สามารถรักษาคุณภาพการมองเห็นของสายตาตนเองให้อยู่ในระดับสูงสุดได้

ก็จะสามารถผ่าตัดช่วยเหลือคนไข้ได้ดียิ่งขึ้น ศัลยแพทย์ส่วนใหญ่ที่เกษียณตัวเองจากการผ่าตัดที่มีความซับซ้อน ส่วนใหญ่เกิดจากปัญหาทางสายตา จะดีแค่ไหนถ้าศัลยแพทย์อาวุโสที่มีประสบการณ์สูง สามารถกลับมาผ่าตัดช่วยเหลือคนไข้ได้อีกครั้งอย่างมั่นใจแม้ต้องใช้เวลาหลาย ชั่วโมงติดต่อกัน เทคโนโลยีแว่นตาโปรเกรสซีฟไฮเอนด์ในปัจจุบันสามารถแก้ปัญหาดังนี้ได้แล้ว

ถ้าตัดแว่นใหม่มาแล้ว พยายามฝึกใส่หลายสัปดาห์ก็ยังไม่ดีขึ้น ควรฝืนใส่ต่อไปไหม

ไม่ควรนะ แต่ถ้าฝืนใส่ติดต่อกันหลายเดือน คุณจะใส่แว่นอันนั้นได้จริงๆ โดยไม่งอ อย่างนั้นนะ น่ากลัว เพราะส่งผลกระทบโดยตรงต่อสุขภาพสายตาและลดประสิทธิภาพในการทำงานด้านการคิดแว่นสายตา ถ้าตรวจวัดสายตาอย่างแม่นยำ เลือกใช้เลนส์แว่นตาคุณภาพดี ประกอบอย่างถูกต้อง เทียงตรง แม่นยำ ระยะเวลาการปรับตัวไม่ควรเกิน 72 ชั่วโมง เรามองดูด้วยตา แต่มองเห็นด้วยสมอง กรณีตรวจวัดไม่ถูกต้อง หรือใช้เลนส์แว่นตาคุณภาพต่ำ หรือประกอบไม่ถูกต้อง อาจมีอาการปวดหัว มองไม่ชัด แต่หากฝืนใช้ประมาณ 3 เดือน สมองส่วนควบคุมการมองเห็นจะพยายามปรับตัวเข้าหากำลังเลนส์หรือตำแหน่งของ แว่นที่ไม่ถูกต้องได้ แต่จะทำให้สายตาล้าเร็วกว่าปกติ ทำให้ความสามารถด้านอื่นๆของสมองลดลง พอฝืนเพ่งแล้วเห็นชัด สมองก็จะเอากำลังที่มีอยู่ไปทำงานด้านการเพ่งให้มองเห็นชัดอยู่ตลอดเวลา ความสามารถในการคิดก็จะลดลง คนส่วนใหญ่ไม่รู้ข้อนี้

ทำไมเวลาตัดแว่นสายตากรอบโค้งใส่แล้วเวียนหัว ใส่มิได้เลย

ร้านแว่นส่วนใหญ่ ยังใช้เลนส์แว่นตาชั้นเดียวเทคโนโลยีอื่นที่ออกแบบสำหรับกรอบแว่นที่มีความโค้งด้านหน้าของกรอบไม่เกิน 5 องศา ขณะที่กรอบแว่นโค้งในปัจจุบันมีความโค้งด้านหน้าของกรอบมากกว่าปกติถึง 5 เท่า เมื่อฝืนนำมาใช้กับกรอบโค้งจะทำให้ความคมชัดต่ำ มุมมองแคบ มองเห็นภาพบิดเบี้ยว จึงเกิดอาการมึนงง ใส่มิสบาย ระยะเวลาผิดพลาดได้ง่าย และจะยิ่งแยกลงเป็นทวีคูณถ้าเป็นเลนส์แว่นตาโปรเกรสซีฟ ทุกวันนี้ยังคงมีผู้บริโภคจำนวนมาก จ่ายเงินหลายหมื่นบาทซื้อแว่นสายตากรอบโค้งที่ไม่สามารถใช้งานได้จริง

ทำไมแว่นสายตาของศูนย์แว่นตาไอชอปติก จึงใช้งานได้ดีแม้บนกรอบแว่นโค้ง

ศูนย์แว่นตาไอชอปติก มีความเชี่ยวชาญด้านการตรวจวัดสายตาประกอบแว่นโปรเกรสซีฟสำหรับกรอบแว่นโค้ง โดยเฉพาะด้วยเครื่องมือทันสมัยระบบดิจิทัล 3 มิติ ที่คำนวณระยะห่างจากตาถึงเลนส์แว่นตา ค่าความโค้งและมุมก้มเงยของกรอบแว่น แล้วออกแบบ และผลิตเลนส์แว่นตาระดับไฮเอนด์เทคโนโลยีล่าสุด ที่ให้คุณภาพการมองเห็นในระดับสูงสุด ใสสบายที่สุด

ทำไม ปรมาจารย์โอบิ ถึงทำแว่นได้ดีกว่าคนอื่น

ผมไม่ได้เก่งที่สุดในโลกเรื่องการทำเลนส์ หรือการตัดแว่น แต่ที่ทำแว่นได้ดีกว่าคนอื่น เพราะทำอย่างสุดใจ เวลาที่มีรายจ่ายเข้ามา ผมจะคิดอยู่นั่นว่าทำยังไงให้เขาเห็นดีที่สุด เคยมีนะ แก๊กันอยู่นั่น ลูกค้าเลยเห็นว่าผมไม่ตั้งใจ ไม่บัดให้พ้นตัว คิดอยู่นั่นว่าปัญหาอยู่ตรงไหน เกิดอะไรขึ้น แล้วจะแก้อย่างไร ถ้าผมคิดวิธีได้ ผมจะบอกลูกค้า แล้วถามว่าคุณจะเอาวิธีของผมมั้ย ผมไม่เคยหยุดนิ่ง ศึกษาค้นคว้าหาความรู้แล้วนำมาต่อยอดพัฒนาให้ดีขึ้นอยู่ตลอดเวลา ผมมีความปรารถนาอย่างแรงกล้าที่จะตรวจวัดสายตาประกอบแว่นระดับไฮเอนด์ให้ดีที่สุดที่สุดในโลก เพราะผมศรัทธาในคุณค่าการมองเห็นของมนุษย์ว่าสูงค่า ผมเชื่อว่า “ Life is beautiful and sight is life ”

ความสุขของผมอยู่ที่การได้ทำให้คุณภาพชีวิตของใครสักคนดีขึ้น ด้วยแว่นตาที่ผมทำให้ ผมจึงทุ่มเทกำลังความคิด สติปัญญา ทั้งหมด ทำแว่นตาที่ช่วยให้มองเห็นดีขึ้น รู้สึกสบายขึ้น มีบุคลิกภาพต้องตาต้องใจคนรอบข้างมากขึ้น ผมชอบพูดกับลูกค้าชาวต่างชาติเสมอว่า ผมอยากทำให้พวกเขา “ See better , feel better and look better no matter how old you are ” สำหรับผมแล้วการทำแว่นให้ลูกค้ามองเห็นได้ดีขึ้นยังไม่พอ แต่ต้องมองเห็นได้ชัดทุกระยะในเสี้ยววินาทีอย่างเป็นธรรมชาติที่สุด (Instant crystal clear vision at any distance like when you was young) ใส่แล้วมีพลัง ทำงานได้ดีขึ้นแต่เหนื่อยน้อยลง



เลนส์โปรเกรสซีฟทั่วไป มุมมองแคบ ปรับด้วยยาก



เลนส์โพรเกรสซีฟเทคโนโลยีใหม่ ให้มุมมองกว้างขึ้น



เลนส์โพรเกรสซีฟระดับไฮเอนด์ ให้มุมมองกว้างที่สุด



เลนส์โปรเกรสซีฟทั่วไป เมื่อใช้งานกับหน้าจอคอมพิวเตอร์ มุมมองแคบ



เลนส์โปรเกรสซีฟระดับไฮเอนด์ เมื่อใช้งานกับหน้าจอคอมพิวเตอร์ มุมมองกว้างขึ้น

แว่นทุกอันผมเป็นคนสกรีนตรวจสอบทุกค่าสายตาด้วยตัวเอง เพราะอยากให้แว่นทุกอันจากศูนย์แว่นตาไอชอปติกคือแว่นที่ดีที่สุด ให้เทคโนโลยีระดับ State of the art ที่ทันสมัย ตรวจวัดประกอบด้วยความปราณีตระดับมาสเตอร์พีซ ใส่ใจในทุกรายละเอียด เป็นหลักการที่ผมยึดถือมาตลอด เพราะนิสัยส่วนตัวของผม ถ้าทำแล้วไม่ดีก็ไม่ทำเลย แต่ถ้าทำแล้วต้องสุดยอด

ปรัชญาการทำแว่นของผม จึงครอบคลุม 3 ประการ “ See better, Feel better and Look better. ” ผมมักเอ่ยคำว่า “ Welcome to better life ” ยามส่งมอบแว่นให้ลูกค้าชาวต่างประเทศ

ปรมาจารย์โยนิ มักพูดบ่อยๆว่า “ Life is too short to limit your vision ” หมายความว่าอย่างไร ?

' Limit your vision = Limit your life ' เราไม่ได้มีอายุยืนยาวสองร้อยปี แล้วทำไมเราต้องจำกัดคุณภาพการมองเห็นของตัวเองเพียงเพราะเสียตายนั่นละไม่ก็พันบาท ทำไมเราต้องจำกัดประสิทธิภาพในการทำงาน จำกัดกำลังความคิด จำกัดสติปัญญาของตัวเองด้วยการใช้เลนส์แว่นตาคุณภาพต่ำ ผมกล้ารับประกันว่าแว่นตาโปรเกรสซีฟไฮเอนด์สามารถช่วยให้ผู้มีอาการสายตาวัย ระยะใกล้ มองชัดทุกระยะในเสี้ยววินาที ใส่สบาย ทำงานได้อย่างมีประสิทธิภาพมากขึ้น มีรายได้เพิ่มขึ้น มีชีวิตที่ดีขึ้น บ่อยครั้งที่ลูกค้าบอกผมว่า แว่นของผมใส่แล้วรวยขึ้น สบายขึ้น มีความสุขมากขึ้น จริงๆแล้ว ผมไม่ได้ขายเลนส์แว่นตานะ ผมขายคุณภาพการมองเห็นในระดับสูงสุดเท่าที่เทคโนโลยีในปัจจุบันจะเป็นไปได้ ผมรักการมองเห็นของผู้คน เชื่อมั่นในคุณภาพของการมองเห็นของผู้คนว่าสูงค่า แว่นสายตาระดับไฮเอนด์ของไอชอปติกจึงไม่ใช่แค่แว่นสายตาที่ทำให้มองเห็นชัด แต่เป็นแว่นสายตาแห่งความเชื่อ ใส่แล้วมีพลัง มีความสุข มีชีวิตที่ดีขึ้น เห็นในสิ่งที่คนอื่นไม่เห็น และถ้าคุณเชื่อ คุณก็ทำได้ทุกสิ่ง

เทคนิคการครองใจลูกค้าของ ปรมาจารย์โบบิ

ผมทำแว่นตาคุณภาพสูงสุดให้ลูกค้าทุกรายด้วยใจ ต่อให้มีลูกค้าเยอะแค่ไหนก็ไม่เคยลดความใส่ใจในรายละเอียด ไม่เคยทำงานแบบลวก ๆ พยายามพัฒนาเทคโนโลยีการตรวจวัดสายตาประกอบแว่นโปรเกรสซีฟไฮเอนด์ให้ดีขึ้น อยู่ตลอดเวลา จนวันนี้มาตรฐานของคุณย์แว่นตาไอชอปติก เหนือกว่ามาตรฐานยุโรปแล้วนะ สำหรับผมแล้วการลงทุนที่คุ้มค่าที่สุดในการทำธุรกิจ คือ การลงทุนใส่ใจกับลูกค้าให้มากที่สุด ให้บริการที่ดีที่สุด ทำให้ลูกค้ารู้สึกสบายใจทุกครั้งที่มาใช้บริการ และอยากพาคนที่เขารักมาด้วย ผมชอบดื่มกาแฟชั้นเยี่ยม จึงลงทุนติดตั้งเครื่องชงกาแฟแรงอัดสูง คัดเลือกเมล็ดกาแฟชั้นดี ชงอย่างพิถีพิถันเพื่อให้ได้กาแฟรสชาติระดับโลก คอกาแฟที่มาที่ศูนย์แว่นตาไอชอปติก ควรดื่มกาแฟที่อื่น แล้วมาดื่มด่ำกับกาแฟระดับไฮเอนด์ครับ โดยเฉพาะลาเต้ของเราตอนนี้สุลาเต้ชั้นนำในยุโรปได้สบายมากลูกค้าผมมักจะนำ เมล็ดกาแฟชั้นเยี่ยมจากคอสตาริกา อิตาลี บราซิล มาให้ผมชิมเป็นประจำแล้วผสมกันจนได้สูตรที่มีเอกลักษณ์เฉพาะตัว รสชาติเข้มข้นแบบอิตาเลียนแต่นุ่มแบบบราซิลเลียน

นอกจากทำแว่นแล้ว ปรมาจารย์โบบิ สนใจทำอะไรอีก

นอกจากทำแว่นให้คนมองเห็นได้ดีที่สุดแล้ว ผมยังอยากดูแลสุขภาพสายตาให้สามารถมองเห็นได้นานที่สุด เราเป็นร้านแว่นตาที่ถ่ายจอบประสาทตาให้ผู้ใช้บริการทุกคน ภายใต้การดูแลจากจักษุแพทย์ เพราะแค่เราถ่ายภาพจอบประสาทตาแล้วให้จักษุแพทย์วิเคราะห์ผลให้ลูกค้าได้ปีละหมื่นคน ก็ช่วยคนจำนวนมากไม่ให้เกิดความเสี่ยงกับการสูญเสียคุณภาพการมองเห็นอันเนื่องมาจาก จอบประสาทตาเสื่อมได้แล้ว ที่ศูนย์แว่นตาไอชอปติก เราตรวจสอบสุขภาพสายตาเบื้องต้นโดยจักษุแพทย์ และ Doctor of Optometry แล้วประสานงานกับโรงพยาบาลอย่างใกล้ชิด บ่อยครั้งที่พบว่าคนไข้ ‘ สงสัยจะเป็นไทรอยด์ ’ หรือ ‘ เส้นเลือดที่ไปเลี้ยงหัวใจอาจจะมีปัญหา ’ เราก็มักบอกคนไข้ให้ไปพบแพทย์เฉพาะทาง ตรงนี้ผมว่าสำคัญ เป็นการดูแลคนไข้ระดับหนึ่ง เพราะปัญหาของคนไทย คือ ไม่ชอบไปโรงพยาบาลตรวจสุขภาพสายตาประจำปี เรามักจะไปตอนมันสายไปแล้ว

หรือบางรายอายุสัก 60 - 80 ปี มีสีขาวยุ่น ๆ ที่ชอบลูกตาดำเป็นวงเลย อันนี้ไม่กระทบการมองเห็นเพราะรูม่านตาอยู่กลางตาดำ แต่เป็นสัญญาณว่าคอเลสเตอรอลสูง ไขมันมาเกาะที่กระจกตาแล้ว จะเตือนคนไข้ให้ปรึกษาแพทย์ต่อไป

แผนงานในอนาคต

นอกจากเป็นศูนย์ตรวจวัดสายตาประกอบแว่นโปรเกรสซีฟระดับไฮเอนด์แล้วผมอยาก
จะดูแลสายตาของผู้คนตั้งแต่แรกเกิดจนถึงบั้นปลายของชีวิตโดยจัดให้มีศูนย์
ดูแลสุขภาพสายตาเด็กเล็กศูนย์ดูแลสุขภาพสายตาเด็กวัยรุ่น



ศูนย์ดูแลสุขภาพสายตาคนวัยทำงาน และศูนย์ดูแลสุขภาพสายตาผู้สูงอายุ Doctor of Optometry และจักษุแพทย์

งบประมาณในการลงทุนกว่า 300 ล้านบาท ภายใต้แนวคิด ไม่จ่ายยา ไม่ผ่าตัด ไม่วินิจฉัยโรค แต่เป็นศูนย์ตรวจสุขภาพสายตาเบื้องต้น และส่งต่อคนไข้ที่ทันสมัยที่สุดในโลก โดยประสานงานกับจักษุแพทย์ผู้เชี่ยวชาญเฉพาะโรค เพื่อคุณภาพการมองเห็นที่ดีที่สุดของผู้ใช้บริการทุกท่าน ไม่ใช่แค่ให้มองเห็นได้ดีที่สุดเท่านั้น แต่เพื่อให้คุณภาพการมองเห็นที่ดีที่สุดไว้ให้นานที่สุด

มีความฝันที่ใหญ่กว่าไหม

เยอะมาก ทุกวันนี้ผมยังคงมีความฝัน มีเป้าหมายสำคัญแน่นอนที่จะทำให้สำเร็จ ตอนนี้อยู่แค่เงินทุนเท่านั้นเอง ถ้าผมระดมทุนได้สักร้อยล้าน ผมจะขยายศูนย์แว่นตาไอชอปติกให้มีห้องตรวจวัดสายตา 100 ห้อง มี Doctor of Optometry ประจำ 100 ท่าน มีจักษุแพทย์ผู้เชี่ยวชาญเฉพาะทางครบทุกโรค เพื่อรองรับผู้ใช้บริการจากทั่วโลกได้อย่างสะดวก รวดเร็ว มีคุณภาพดีที่สุดในโลกได้ไม่น้อยกว่าวันละ 1,000 คน เป็นศูนย์รวมเลนส์แว่นตาระดับไฮเอนด์ที่ดีที่สุดในโลก มีกรอบแว่นคุณภาพสูงทุกแบรนด์ ทุกรุ่น ทุกคอลเลกชั่น บนพื้นที่ 10,000 ตารางเมตร อยากรู้ชื่อ ERAWAN BANGKOK ทั้งตึกนะ ถ้าไม่พออาจต้องเช่าตึกอัมรินทร์อีกตึกหนึ่ง ผมอยากให้โลกรู้ว่า ถ้าต้องการแว่นสายตาระดับสุดยอด ต้องทำที่ศูนย์แว่นตาไอชอปติกเท่านั้น อยากรู้ชื่อให้โลกรู้ว่า “ คนไทย ตรวจวัดสายตาประกอบแว่นโปรเกรสซีฟไฮเอนด์ได้ดีที่สุดในโลก “ หลังจากนั้นอาจเปิดศูนย์บริการย่อยไอชอปติก ที่ดูไบ ซ่งกง เชียงไฮ้ โตเกียว โคเปนเฮเก้น มิวนิค และมหานครหลักๆของโลก เพื่อบริการลูกค้าทั่วโลกหลังการขาย



นอกจากฝันเรื่องศูนย์แว่นตาไฮเอนด์ที่ใหญ่ และดีที่สุดในโลกแล้วยังมีความฝันอื่นอีกไหม

เอาเรื่องใกล้ตัวตรงสี่แยกราชประสงค์ดีกว่า ผมตั้งบริษัท ไฮเอนด์อินเตอร์ จำกัด ขึ้นมา เพื่อรวบรวมสินค้าและบริการระดับไฮเอนด์จากทั่วทุกมุมโลก จับกลุ่มเป้าหมายคนที่รวยที่สุดหนึ่งล้านคนแรกของโลก สี่แยกราชประสงค์นี้แหละทำเลสวยสุด ตึกเกษรเหมาะที่สุดขนาดกำลังดีที่จะทำ Hi-End Shopping Centre ภายใต้แนวคิด " Hi-End Life , Hi-End Product , Hi-End Shopping Centre " สินค้าและบริการทุกชิ้นเป็น " Better Life Guaranteed " ชื่อแล้วถ้าชีวิตไม่ดีขึ้น ยินดีคืนเงิน รับประกันว่าสินค้า - บริการ ทุกอย่าง ทุกชิ้น คุณภาพระดับสุดยอด ดีกว่านี้ไม่มีอีกแล้ว

อยากได้อะไรที่ไฮเอนด์ สุดยอด ที่สุดของที่สุด ที่นี้ที่เดียวจบ อยากได้อะไรก็แค่โทรเข้า Hi-End Call Centre สั่งได้ทุกอย่าง
 อยากได้กระเป๋าหิ้ว สักทำพิเศษใบละล้าน อยากได้นาฬิกา PATEK สั่งทำหน้าปัทมเป็นรูปครอบครัว
 เรือทะเลทำลิ้นบาบาส สั่งได้หมด เป็นศูนย์รวมอาหารระดับไฮเอนด์ ปลาตัวละล้าน สเต็กจานละหมื่น ไวน์ขวดละแสน
 แต่งโมลุกกะพัน รถสปอร์ตคันละสองร้อยล้าน เสื้อตัวละล้าน
 ประมาณว่าเป็นสวรรค์แห่งการช้อปปิ้งที่ดีที่สุดของบรรดามหาเศรษฐีทั่วโลก มีพินล้านช้อปครึ่งวันหมด ผมไม่ชอบ Paragon
 เพราะใหญ่เกินไป ไม่เหมาะจะทำ Hi-End Shopping Centre ตึกเกษรนี้แหละขนาดกำลังน่ารักเลยพอดีนข้ามฝั่งมา
 ERAWAN BANGKOK ก็เป็น ISOPTIK : The World Best Hi-End Eyeglasses Centre ใจ (ยิ้ม
 ดวงตาเป็นประกายอย่างมุ่งมั่น)

ในเวลานี้คุณประสบความสำเร็จทั้งในเรื่องงาน และเรื่องอื่นๆ คิดว่าทั้งหมดเป็นรางวัลการจากทุ่มเทของคุณรีเปลา

ไม่นะ ผมว่าทั้งหมดคือสิ่งที่พระเจ้ามอบให้ แล้วผมก็มีหน้าที่ให้ต่อไปยังคนอื่น คริสเตียนเราเชื่อว่าเราได้รับพรจากพระเจ้า
 แล้วพระเจ้าก็ตั้งเรามาให้พรกับคนอื่นต่อไป และหัวใจหลักของคริสเตียนก็คือ
 ถ้าคุณสามารถทำให้ชีวิตของใครสักคนหนึ่งดีขึ้น นั่นคือคุณได้รับใช้พระเจ้า และนี่แหละ คือ
 งานที่ยิ่งใหญ่ของการเป็นมนุษย์ การที่คุณทำให้ชีวิตของใครสักคนให้ดีขึ้น เปลี่ยนชีวิตของใครสักคนให้ดีขึ้นได้
 นั่นคือความดีที่ยิ่งใหญ่ที่สุดเท่าที่มนุษย์สามารถทำต่อมนุษย์ด้วยกัน

ปัจจุบัน ศูนย์แว่นตาไอชอพติก ได้ย้ายมาอยู่

อาคาร AIA CAPITAL CENTER (AIACC) ชั้น 2 โซนร้านค้าหน้าตึก ถ.รัชดาภิเษก เลขสถานทูตจีน 20 เมตร ติดกับ
 อาคารตลาดหลักทรัพย์แห่งประเทศไทย แห่งใหม่ และ อยู่ก่อนถึงสถานีรถไฟฟ้า MRT สถานี ศูนย์วัฒนธรรม 120 เมตร

เปิดวันอังคาร - วันเสาร์ เวลา 11:00 - 19:00 น.

หยุดทุกวันอาทิตย์ และวันจันทร์

โทรนัดเวลา : 086-565-5711 หรือ 086-970-0794

(เพื่อให้ได้รับคุณภาพการบริการในระดับสูงสุด กรุณานัดล่วงหน้า)

เลนส์แว่นตาไอชอพติก มีจำหน่ายที่ ศูนย์แว่นตาไอชอพติก เท่านั้น โปรดระวังการแอบอ้าง



คำยืนยัน

จากผู้ใช้งานตาโปรเกรสซีฟอัจฉริยะ ไอชอพติก (คลิก)

สายด่วน ปรมาจารย์โบบิ : 081-538-4200 ทุกวัน เวลา 11:00 น. - 19:00 น.

ศูนย์แว่นตาไอชอพติก : คุณภาพการมองเห็นในระดับสูงสุด

เปิดวันพุธ - วันอาทิตย์ เวลา 11:00 - 19:00 น.

หยุดทุกวันจันทร์ - อังคาร

สอบถามข้อมูลและนัดวัดสายตา

โทร : 086-565-5711 , 086-970-0794 , 063-994-1998

(เพื่อให้ได้รับคุณภาพการบริการในระดับสูงสุด กรุณาทำนัดล่วงหน้าอย่างน้อย 3 วันทำการ)

LINE ID : @isoptik

Email : isoptik@gmail.com